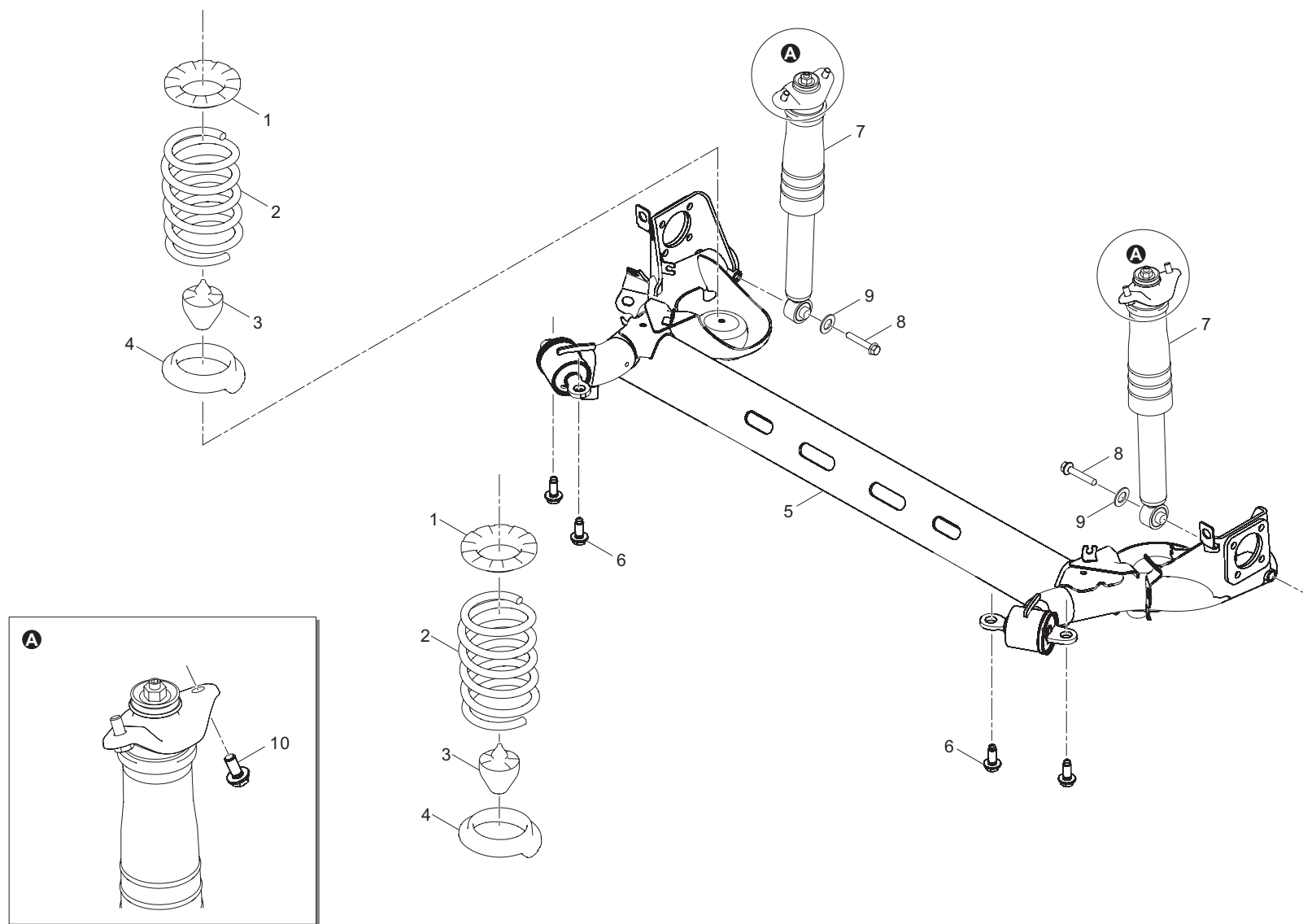
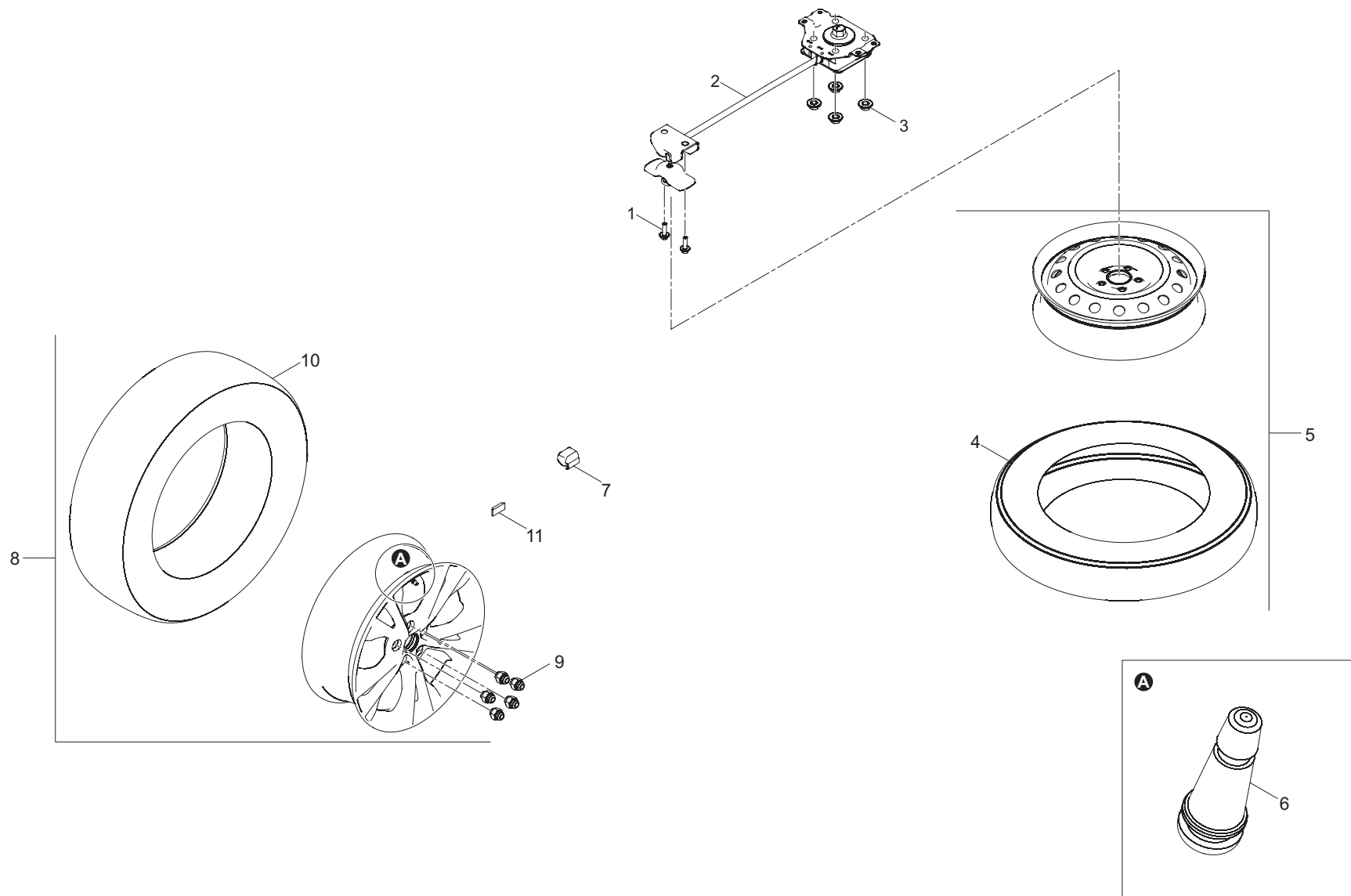


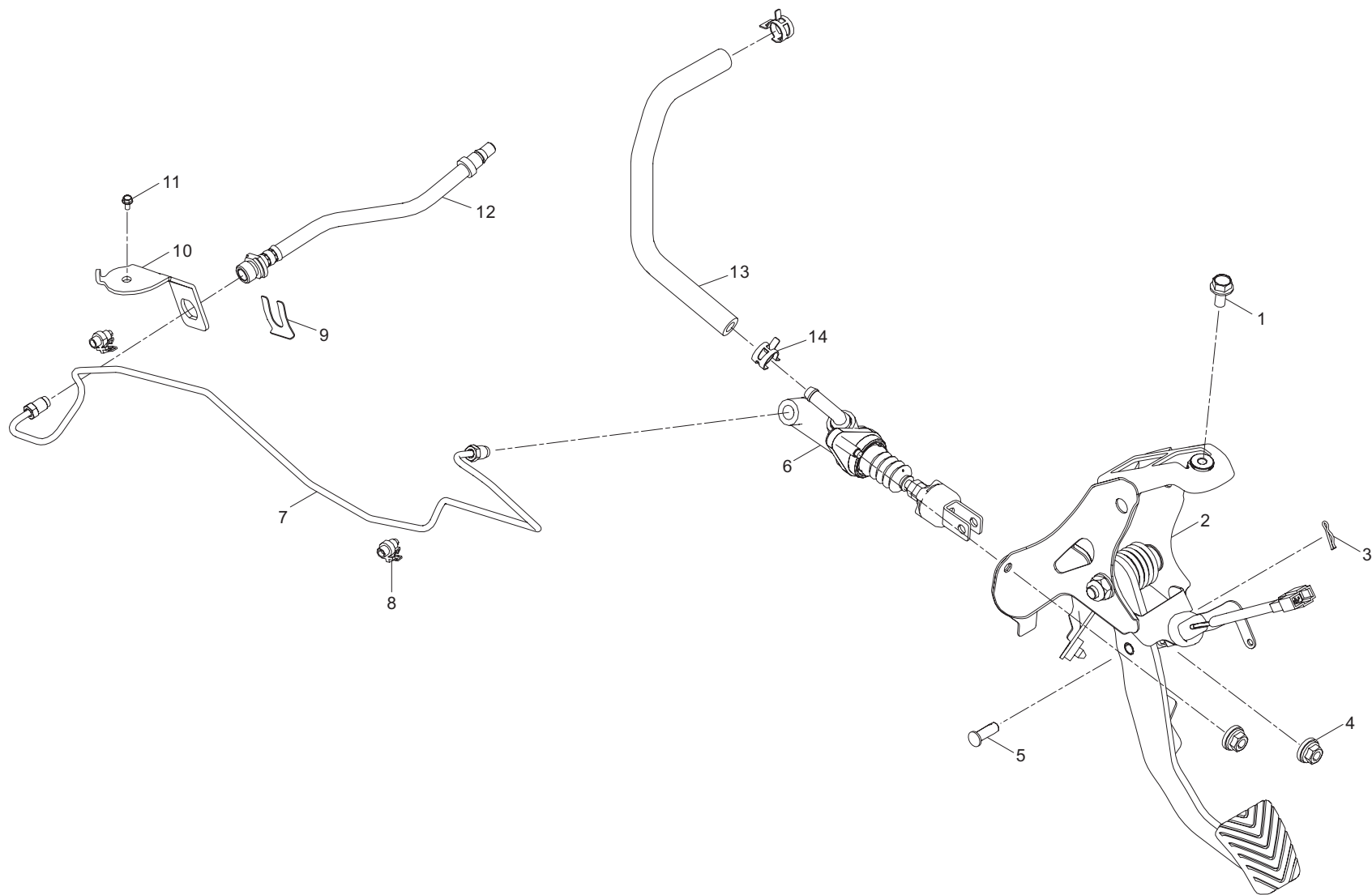
序号	配件编码	配件名称	数量	备注
1	2905100-D01	左前减振器总成 -1.8	1	
2	HXQ184A1562TF6	六角法兰面螺栓 M15×1.5×62	4	
3	HXQ320A15T13F6	六角法兰面螺母 M15	4	
4	HXQ388A12F32	六角开槽薄螺母 M12	2	
5	HXQ501A12F32	开口销	2	
6	2904100-D01	左三角摇臂总成	1	
7	HXQ187A14100TF6	六角法兰平垫组合螺栓 M14×1.5×100	2	
8	HXQ147A1495TF6	六角平垫组合螺栓 M14×1.5×95	2	
9	2810100-D01	前悬架横梁总成	1	
10	2904200-D01	右三角摇臂总成	1	
11	2906110-D01	前稳定杆总成	1	
12	2906122-C01	前稳定杆安装衬套	2	
13	2906121-C01	前稳定杆夹箍	2	
14	Q1791025TF6S	六角法兰面螺栓 M10×25	4	
15	2906210-C01	前连接杆总成	2	
16	Q33110T13F30	全金属六角法兰面锁紧螺母 M10	4	
17	2905200-D01	右前减振器总成 -1.8	1	



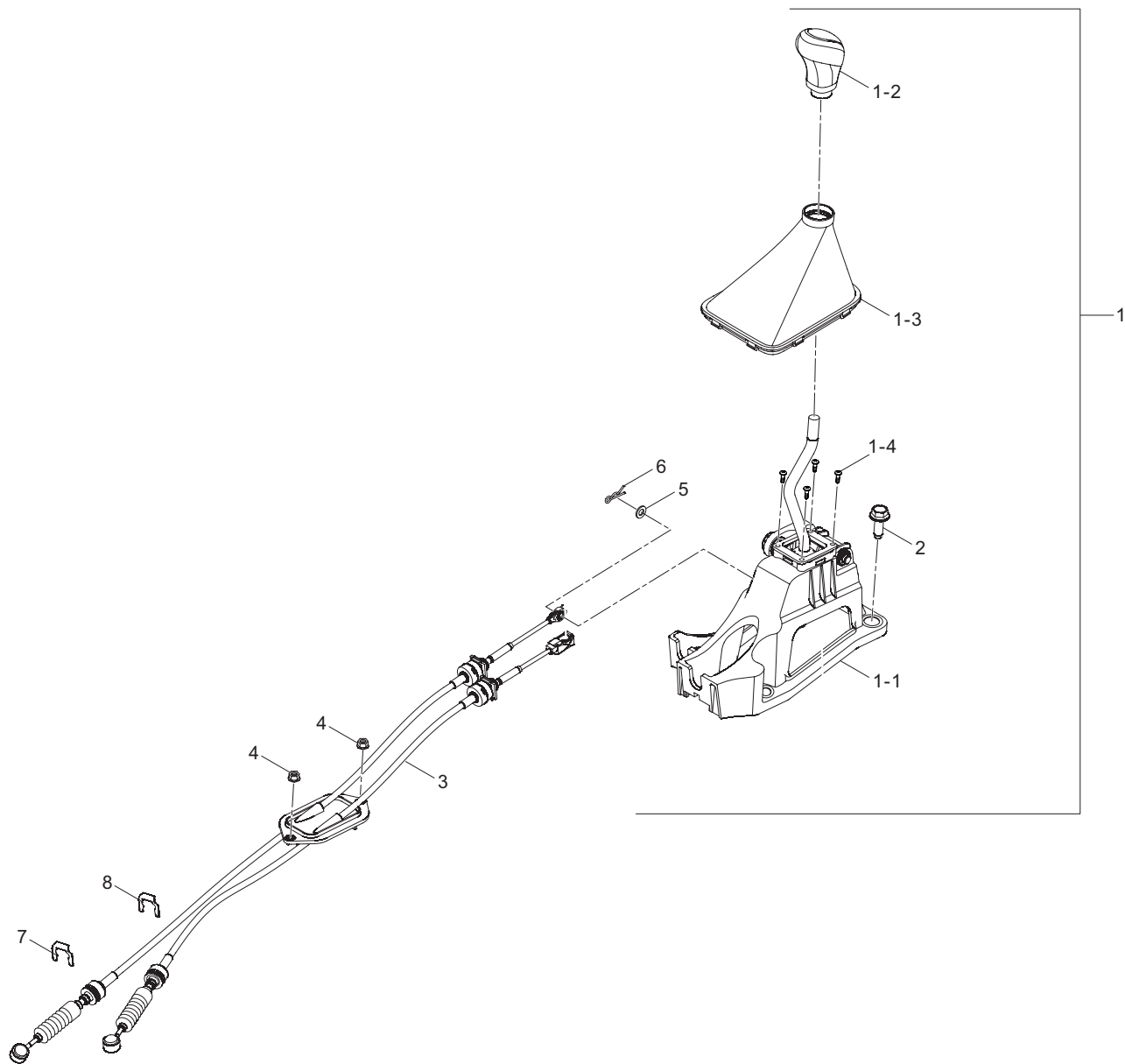
序号	配件编码	配件名称	数量	备注
1	2920041-D01	弹簧上减震垫	2	
2	2920051-D01	后螺旋弹簧 -1.8	2	
3	2920010-D01	后缓冲块	2	
4	2920042-D01	弹簧下减震垫	1	
5	2400100-D01	后扭力梁总成	1	
6	HXQ187A1440TF6	六角法兰面螺栓 M14×1.5×40	4	
7	2915100-D01	后减振器 -1.8	2	
8	HXQ1861285TF6	六角法兰面螺栓 M12×1.75×85	2	
9	09164-12002	大垫片	2	
10	Q1461035	六角头螺栓 M10×1.25×35	4	



序号	配件编码	配件名称	数量	备注
1	Q1460825	六角螺栓、弹簧垫圈、平型垫圈组合件 M8×25	2	
2	3105100-D01	备胎固定机构	1	
3	Q32006	六角法兰面螺母 M6	4	
4	3106100-D04	T155/90R16 轮胎总成	1	
5	3101110-D01	钢车轮总成 (16×4T)	1	
6	3106021-01	车轮气门嘴总成 TR413	5	
7	3101111-C01	铝车轮平衡块	按需	
8	3101110-D02	铝车轮总成 (16×6J)	4	基本型
	3101110-D03	铝车轮总成 (17×6.5J)	4	舒适型、豪华型、尊贵型
9	09159-14005	车轮螺母 M14×1.5	20	
10	3106100-D01	205/65R16 轮胎总成	4	基本型
	3106100-D02	215/60R17 轮胎总成	4	舒适型、豪华型、尊贵型
11	3101035-01	钢车轮平衡块 (60 克)	按需	
	3101034-01	钢车轮平衡块 (50 克)	按需	
	3101033-01	钢车轮平衡块 (40 克)	按需	
	3101032-01	钢车轮平衡块 (30 克)	按需	
	3101031-01	钢车轮平衡块 (20 克)	按需	
	3101030-01	钢车轮平衡块 (10 克)	按需	
	3101111-C01	铝车轮平衡块	按需	



序号	配件编码	配件名称	数量	备注
1	Q1460820	六角头螺栓、弹簧垫圈和平垫圈组合件 M8×20	1	
2	1602100-D01	离合踏板总成	1	
3	Q50108	B型卡销	1	
4	Q33008	全金属六角法兰面锁紧螺母 M8	2	
5	Q5100822	离合踏板与总泵联接销轴	1	
6	1602200-C01	离合主缸	1	
7	1607210-D01	离合总泵出油硬管总成	1	
8	3506911-D01	单管夹 $\phi 4$	2	
9	3506912-C01	后制动硬管用单管夹子 $\phi 4$	1	
10	1602611-D01	离合软管固定支架（纵梁端）	1	
11	Q1840612	六角法兰螺栓 M6×12	1	
12	1607120-D01	离合软管总成	1	
13	1607111-D01	离合总泵进油软管	1	
14	Q67518	钢带型弹性环箍 $\phi 18$	2	



序号	配件编码	配件名称	数量	备注
1	1703100-D01	换挡操纵支座总成 -MT	1	基本型、舒适型
	1703100-D02	换挡操纵支座总成 -MT	1	豪华型、尊贵型
1-1	1703110-D01	换挡操纵机构总成	1	
1-2	1703140-D01	换挡手柄	1	
1-3	1703130-D01	防尘罩组件	1	基本型、舒适型
	1703130-D02	防尘罩组件	1	豪华型、尊贵型
1-4	Q218B0410	内六角圆柱头螺钉	4	
2	Q1460830	六角头螺栓、弹簧垫圈和平垫圈组合件 M8×30	4	
3	1703200-D01	变速操纵推拉索总成 -1.8MT	1	
4	Q33006	六角法兰锁紧螺母	2	
5	Q40010	小垫圈 $\phi 10$	1	
6	1003167	销夹	1	
7	1703311-D01	换挡固定卡 I	1	
8	1703312-D01	换挡固定卡 II	1	